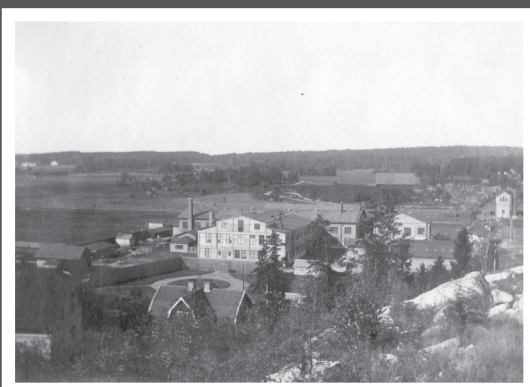


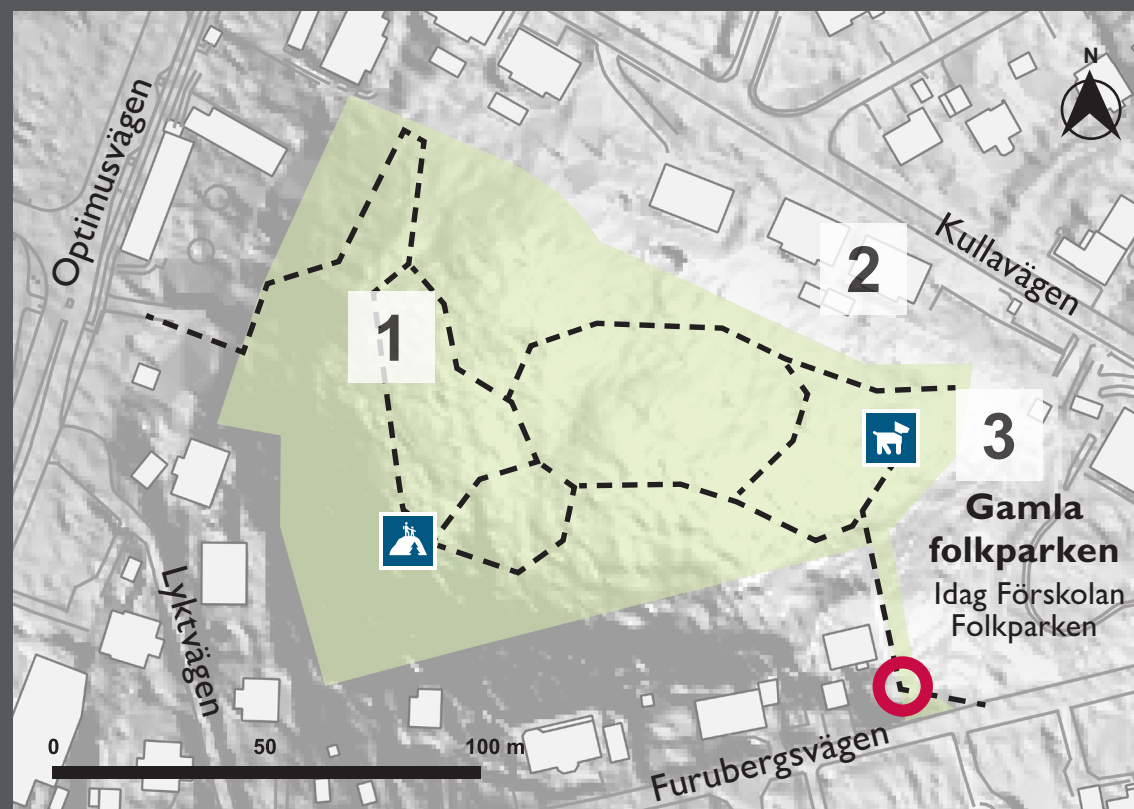
Välkommen till Folkparken!


1 Folkparksberget



Från folkparksberget har du bra utsikt. I forna tider kunde man se den farled för båtar som gick nedanför. Utsikten har ändrats

genom åren. Den gamla Optimusfabriken byggd 1908 låg här nedanför och senare Optimusvallen som var hemmaarena för Väsby IK från 30-talet fram till slutet av 60-talet. Viss publik samlades på Folkparksberget, som då kallades för "snikberget", för att spana på matcherna utan att betala inträde. Idag kan du njuta av naturen och utsikten mot Eds kyrka från utsiktsplatsen. Berget är idag en naturpark med flera äldre tallar. Sätt dig vid pick-nickbordet och njut av utsikten!



 Du står här!



Utsiktsplats



Hundrastgård

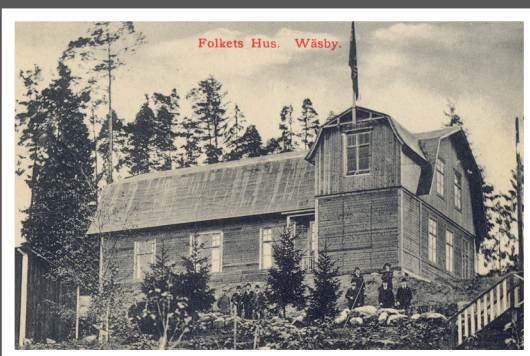


Parkområde



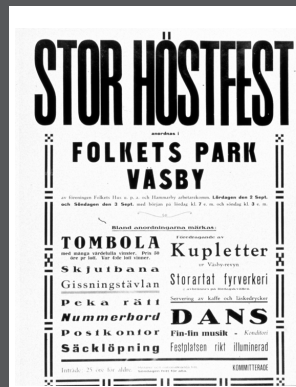
Stig

2 Folkets hus



Mot Kullavägen låg Folkets Hus. Det byggdes och drevs av Folketshusföreningen i Väsby och invigdes 1909 av Hjalmar Branting, senare Sveriges första socialdemokratiska statsminister. Folkets Hus hyrdes ut till olika föreningar, klubbar och amatorsällskap och man ordnade också danskvällar. På 1920-talet användes Folkets Hus ett tag som biograf. Det var en farlig verksamhet på den tiden. Man använde gasbelysning och filmen var väldigt eldfärdig och inget rökförbud fanns.

3 Folkparken



1910 byggdes folkparkens första dansbana. Här har många Väsbybor dansat genom åren. Folkparken hade sin storhetstid under 50- och 60-talet med besök av flera kända

artister som till exempel Zarah Leander, Lill-Babs, ABBA, Tages, Hep Stars och Spotnicks. Thore Skogman gästade folkparken varje valborgsmässoafton i tio års tid. Artisternas framträdande drog publik i stora skaror och många tog tåget från Stockholm för att se dem. Det var inte ovanligt med 3 000 besökare en lördagkväll.

Men publiken svek så småningom och parkverksamheten riktades in allt mer på barn- och familjeaktiviteter. I början av 70-talet ordnades parklek, men ekonomin försämrades. 1970 brändes det slitna Folkets Hus på Kullavägen ner i en brandövning, och den gamla folkparken brann i början av 90-talet och återuppbyggdes aldrig. Idag drivs en förskola på området.

Frågor och felanmälan

Väsby Direkt, 08 -590 970 00
upplandsvasby.se



Upplands Väsby
kommun