

**Engesbergs Camping**

**Böna Café**

1.61

**Huseliiharen**

1.69

1.62

1.63

**Engeltofta**

**Limö Fritidsby och Café**

1.70

1.68

1.71

1.64

1.72

1.77

1.73

1.76

1.65

1.75

1.67

1.66

**Bryggan**

**Vårvik Brygga**

1.74

**Naturkompaniet**

**Furuvik Havskrog**

**Logi i Furuvik**



Skala: 1 km mellan de vita linjerna  
Scale: 1 km between the white lines



**KOORDINATINFORMATION:** Bilderna nedan har koordinater enligt Google Earth.

**GPS-koordinater enligt WGS84 decimal (lat, lon)**

<b>1.61</b> 60.73622 17.304454	<b>1.66</b> 60.675286 17.154486	<b>1.70</b> 60.709301 17.342091	<b>1.74</b> 60.665632 17.30337
<b>1.62</b> 60.730416 17.288876	<b>1.67</b> 60.678633 17.175847	<b>1.71</b> 60.694055 17.322779	<b>1.75</b> 60.693078 17.156439
<b>1.63</b> 60.715652 17.262139	<b>1.68</b> 60.710362 17.332134	<b>1.72</b> 60.682079 17.339602	<b>1.76</b> 60.652846 17.34296
<b>1.64</b> 60.704283 17.240596	<b>1.69</b> 60.71646 17.34149	<b>1.73</b> 60.672417 17.284659	<b>1.77</b> 60.674734 17.342949
<b>1.65</b> 60.695751 17.158381			

**SYMBOLER / SYMBOLS**

- |   |  |                                |
|---|--|--------------------------------|
| Sandbotten/Sand bottom                          | Grusbotten/Gravel bottom                         | Stenbotten/Stone bottom        |
| Bergangöring/Rock landing                       | Låg brygga/Low jetty                             | Iläggingsplats/Launching place |
| 20 Meter till bilväg/Meter to road              | 50 Meter till parkering/Meter to parking         |                                |
| 2 Att angöra samtidigt/To land at the same time | 6 Antal kanoter på land/Number of canos on shore |                                |
| Toalett/Toilet                                  | Eldstad/Fireplace                                | Vindskydd/Wind shelter         |
| Tältning möjlig/Camping possible                | Raststuga/Trip hut                               | Rasttak/Rest roof              |
|   | Badvänligt/Bathing possible                      |                                |

**1.61 Bönan**



Lat: 60°44'11"N  
Long: 17°18'15"O

**FACILITETER**



**1.62 Engesbergs Camping**



Lat: 60°43'48"N  
Long: 17°17'23"O

**FACILITETER**



**SEVÄRT I NÄRHETEN**  
**Lizzys lind** – ett barnaöde 50 m

**1.63 Storsand Brädviken**



Lat: 60°42'56"N  
Long: 17°15'43"O

**FACILITETER**



**SÄRSKILD INFORMATION**  
Nedfart *Lutens väg* från Bönavägen.

**1.64 Engeltofta**



Lat: 60°42'14"N  
Long: 17°14'25"O

**FACILITETER**



**1.65 Stigs gård**



Lat: 60°41'44"N  
Long: 17°9'30"O

**FACILITETER**



**1.66 Bryggan Gävle**



Lat: 60°40'30"N  
Long: 17°9'16"O

**FACILITETER**

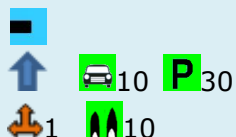


## 1.67 Steneborgs-kanalen



Lat: 60°40'42"N  
Long: 17°10'32"O

### FACILITETER



## 1.68 Limö Hamn



Lat: 60°42'38"N  
Long: 17°19'53"O

### FACILITETER



### SÄRSKILD INFORMATION

Angöringsplatsen ligger på Kalkuddens norra sida. På den södra sidan finns badstrand med badbrygga.

Naturstig finns.



**SEVÄRT I NÄRHETEN:** Limö Fyr och Minnesplatsen för skeppet *Fru Margareta*  
Se platserna på [www.limongavle.se](http://www.limongavle.se) - karta!

## 1.69 Tärnsviken



Lat: 60°43'0"N  
Long: 17°20'28"O

### FACILITETER



## 1.70 Scoutviken



Lat: 60°42'32"N  
Long: 17°20'33"O

### FACILITETER



## 1.71 Kalvharen



Lat: 60°41'39"N  
Long: 17°19'22"O

### FACILITETER



## 1.72 Norrskvalpet



Lat: 60°40'55"N  
Long: 17°20'21"O

### FACILITETER

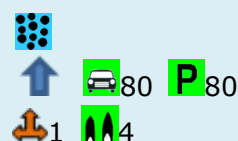


## 1.73 Sikvik



Lat: 60°40'20"N  
Long: 17°17'5"O

### FACILITETER

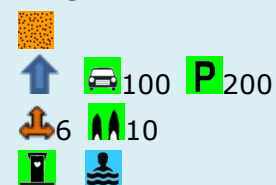


## 1.74 Vårviksbadet



Lat: 60°39'56"N  
Long: 17°18'11"O

### FACILITETER

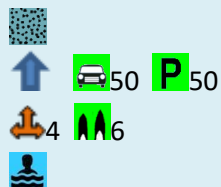


## 1.75 Badet Trumslagaren



Lat: 60°41'34"N  
Long: 17° 9'23"O

### FACILITETER

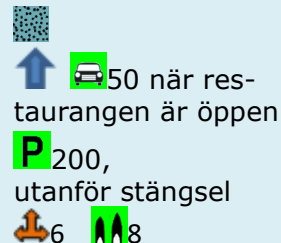


## 1.76 Furuviks Brygga



Lat: 60°39'10"N  
Long: 17°20'34"O

### FACILITETER



## 1.77 Klövstensharen



Lat: 60°40'29"N  
Long: 17°20'34"O

### FACILITETER



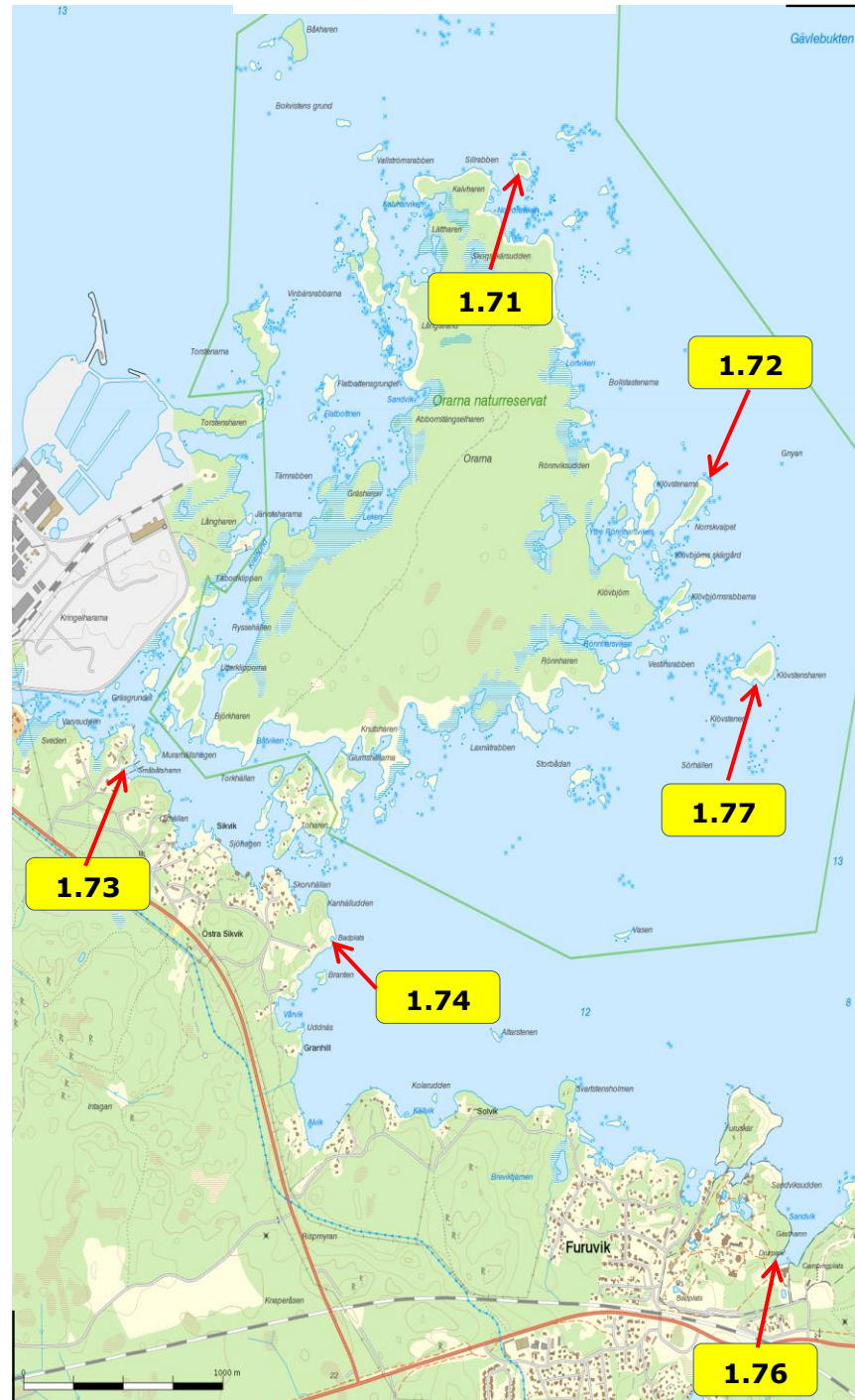
**SÄRSKILD INFO**  
Se upp för ytliga stenar vid inloppet!

Botten närmast land kan vara dyg.

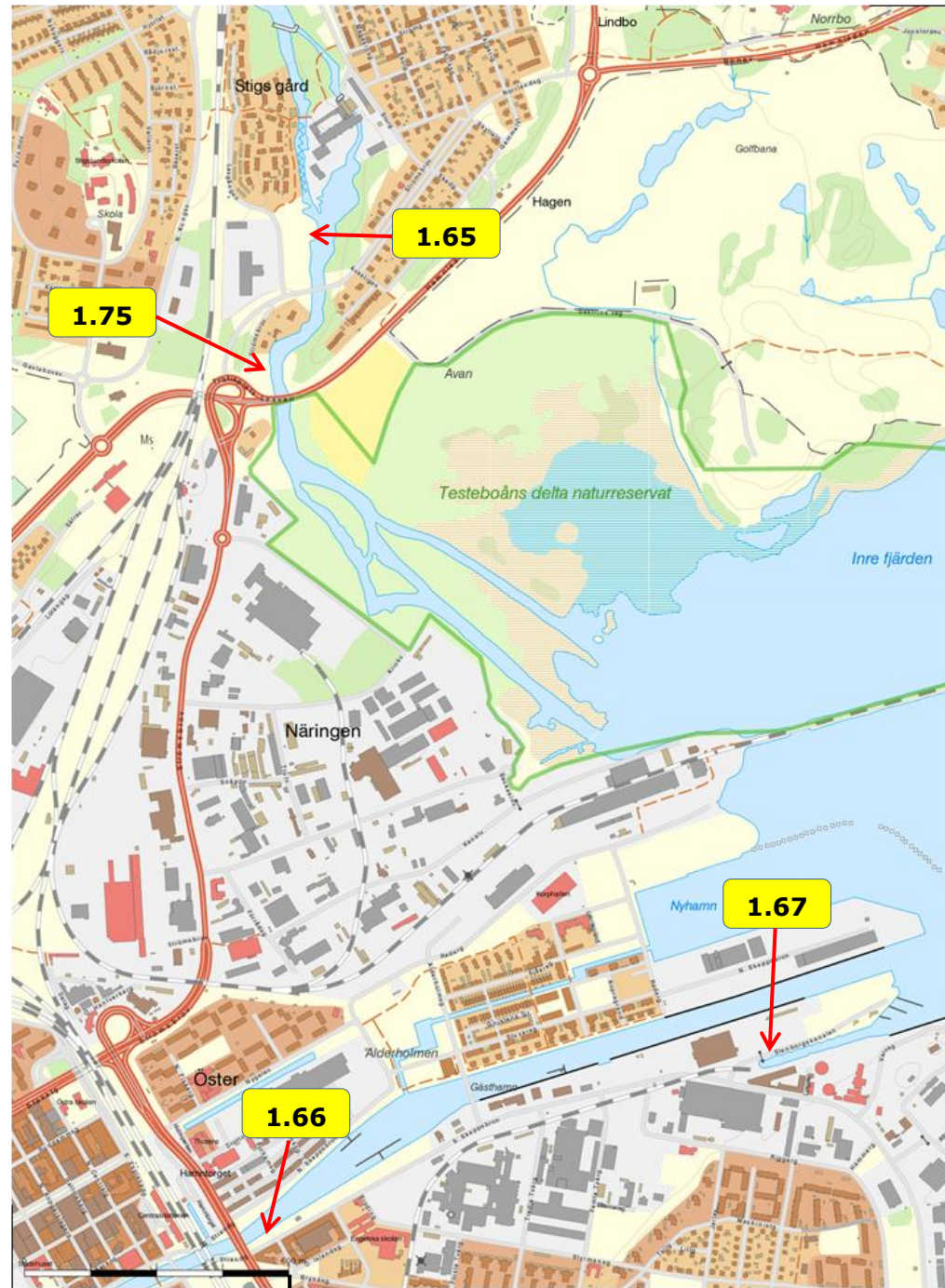




# Blad 5B Orarna



# Blad 5C Gävle Testebo-Gavleån



600 m



Europeiska jordbruketsfonden för landsbygdsutveckling: Europa investerar i landsbygdsområden