

# POTATISBACKEN

## Byn vid Gautsträskets strand

Ammarnäsområdet är sedan många hundra år samebyarna Rans och Grans sommarbetesland. De första nybyggarna kom till Ammarnäs vid 1820-talets mitt. För att kunna odla gällde det att undvika frosten. Nybyggarna valde därför bland annat den stora kullen mitt i byn till potatisåker. Genom att backen är vänd mot söder fungera den som ett värmemagasin.

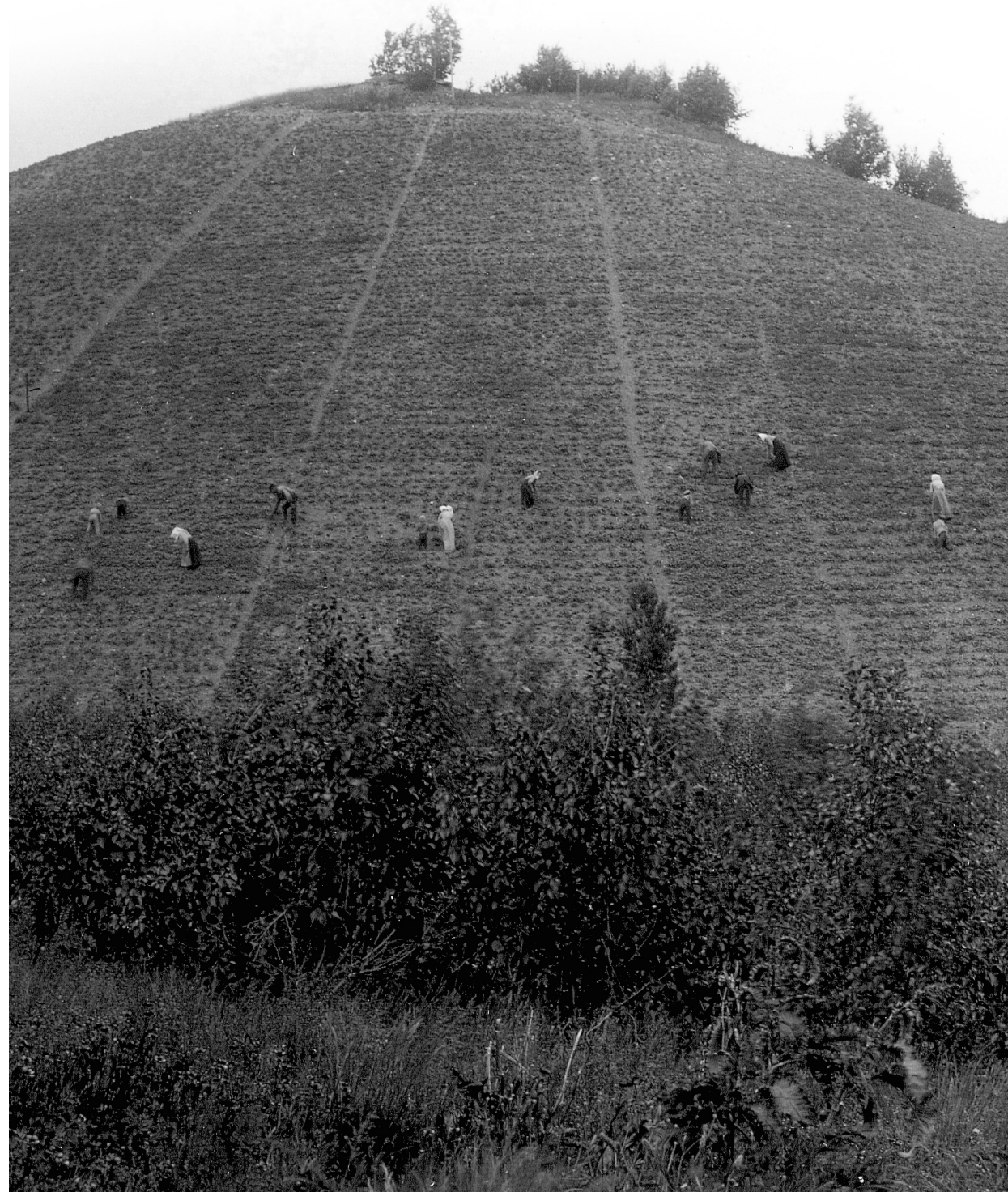


Foto: Robert Lundgren, Västerbottens museum.

## Potatisbacken

I backen här ovanför har ammarnäsborna odlat potatis i mer än 150 år. Backen är uppdelad i olika odlingslotter; längst ned i backen finns en sten vid varje ägo gräns. Ursprungligen delades lotterna upp i förhållande till hur stor gård varje brukare hade. Allt arbete, utom plöjningen, måste ske för hand. Plogen drogs en period med ett traktor-drivet spel från backens krön.

## Ammarnäs får kyrka

År 1858 uppfördes ett kapell i Ammarnäs. Det byggdes framför allt för samerna, eftersom nybyggarna var få. Vid slutet av 1800-talet blev nybyggarna i trakten kring Ammarnäs fler. Då ökade också behovet av en större kyrka. Den nya kyrkan började byggas 1910 och invigdes två år senare. Arkitekt var Torben Grut, som bland annat ritat Stockholms stadion. Med sina spånkända timmerväggar, synliga strävor och takryttare liknar Ammarnäs kyrka en medeltida stavkyrka.

T.v. Potatisupptagning på 1920-talet.

Left: Potato lifting in the 1920s.

T.h. Ammarnäs före 1910, med det gamla kapellet från 1858 till vänster.

Right: Ammarnäs before 1910, with the old chapel from 1858 on the left.

## Ammarnäs kyrkstad

Till de årliga kyrkhelgerna kom samer och nybyggare från alla håll. De som hade långa resor övernattade i kyrkstugor, ofta små stolpbodar utan fönster. Bodarna, som ursprungligen låg längs vägen mot Gautsträsket, flyttades i början av 1900-talet närmare kyrkan. I dag finns ett femtontal bodar bevarade intill kyrkan. Kyrkstadens används fortfarande under några kyrkhelger på sommaren.



Foto: Västerbottens museum.

## The Potato Hill

The first settlers arrived at Ammarnäs in the middle of the 1820s. They chose the small hill in the middle of the village as potato-field. Since the hill faces the south they could that way avoid the frost. Potato has been grown here for more than 150 years. The present church from 1912 was designed by Torben Grut, who has also designed the Olympic Stadium in Stockholm.

Church-visitors from afar spent the night in church-cottages, often small sheds on posts with no windows. Near the church there are still some fifteen sheds. The Church Village is still in use.